



Office de Tourisme Mond'Arverne

Sauteyras - 63970 AYDAT

Tél : 04 73 79 37 69

[www.mondarverne.com](http://www.mondarverne.com)

[info@mondarverne.com](mailto:info@mondarverne.com)

## Mond'Arverne - Agenda du 1er au 30 novembre 2018

### Sur une journée ...

#### Samedi 3 novembre 2018

##### Compétition de golf par champs

Golf du Val d'Auzon · Chemin du Val d'Auzon · 63450 Le Crest

04 73 78 23 23

[golfduvaldauzon@orange.fr](mailto:golfduvaldauzon@orange.fr)

[www.golfduvaldauzon.com](http://www.golfduvaldauzon.com)

Compétition de golf

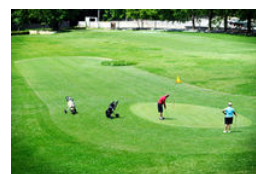
Ouverte à tous les licenciés avec départ par champs. La formule Stableford est appliquée...

La manière de compter consiste à attribuer des points en comparant le score réalisé à chaque trou avec le PAR du trou. Pour comparer ce score, on prend en général le score réel de notre trou et l'on y retranche le nombre de points rendus.

Samedi 3 novembre 2018 à 9h.

##### Tarifs

Adulte : à partir de 30 € (Non membre du club et 9€ de droit de jeu).



#### Dimanche 11 novembre 2018

##### Foire à la pomme et aux produits régionaux

Espace Léo Lagrange · Avenue de la République · 63670 La Roche-Blanche

06 51 79 13 41

[CdF.LRB@free.fr](mailto:CdF.LRB@free.fr)

29ème édition de la foire à la pomme et aux produits régionaux.

Présence de nombreux producteurs locaux et régionaux, animations...

Alambic, pompes aux pommes, restauration, buvette.

Dimanche 11 novembre 2018 Ouverture de 10h à 18h.

##### Tarifs

Entrée libre.



##### Bourse aux jouets

Espace Léo Lagrange - Maison des Loisirs et du Tourisme · 37 avenue de la République · 63670 La Roche-Blanche

06 84 80 08 98

[ape63670@gmail.com](mailto:ape63670@gmail.com)

L'association des parents d'élèves (APE) organise une bourse aux jouets.

Manifestation ouverte à tous.

Vente de jouets, livres, DVD, matériel de puériculture, vêtements d'enfants... Ces différents articles et objets devront être propres et en bon état.

Dimanche 11 novembre 2018 Ouverture de 9h30 à 17h30.

##### Tarifs



Entrée libre.

### Moment de théâtre "Merci d'être venus"

Salle des fêtes · 63730 Les Martres-de-Veyre

04 73 77 92 79

[n.moutarlier@mond-arverne.fr](mailto:n.moutarlier@mond-arverne.fr)

<https://www.mond-arverne.fr>

De sept valises empilées en ordre décroissant jaillissent les sept voyages de Sindbad le Marin. Pour chacune des valises et chacun des voyages, l'histoire est racontée selon un procédé issu du théâtre d'objets.

Un duo improbable nous emmène sur les traces de Shéhérazade et "Les Mille et Une Nuits". Elle, stricte et pincée et lui, débraillé et foutraque.

Comme Shéhérazade qui promet à la fin de chaque histoire que la prochaine sera plus étonnante et surprenante que la précédente, les deux conteurs-bidouilleurs rivalisent d'inventivité pour chaque récit. Théâtre de papier, d'ombres, objets figurants ou détournés, vidéo et autres formes inattendues et décalées, les deux acolytes ne reculent devant rien pour maintenir en haleine l'auditoire.

Sur un ton léger et drôle, le spectacle est aussi un clin d'œil aux liens historiques unissant deux cultures, celles du Moyen-Orient et de l'Occident.

Durée 65 minutes - Tout public dès 8 ans.

Spectacle programmé dans le cadre de la saison culturelle Scènes éphémères de Mond'Arverne Communauté.

Dimanche 11 novembre 2018 à 17h30.

#### Tarifs

Plein tarif : 3 €.



## Samedi 17 novembre 2018

### Festival LUDIX

Espace Léo Lagrange · 37 avenue de la République · 63670 La Roche-Blanche

04 73 39 76 29

[saj.fal.gvac@orange.fr](mailto:saj.fal.gvac@orange.fr)

[www.festival-ludix.fr/](http://www.festival-ludix.fr/)

Ludix, festival de création de jeux de société, est organisé par le Secteur Animation Jeunes, service de Mond'Arverne Communauté et le Ligue de l'Enseignement 63.

Pendant tout le week-end, des créateurs venant de toute la France et de l'étranger se déplacent afin de faire découvrir au public leurs jeux à l'état de prototype, dans le cadre d'un concours.

Quatre prix sont remis dont le Ludix d'Or récompensant le meilleur jeu parmi les prototypes présentés sur le concours.

Le festival c'est aussi un espace jeux famille où petits et grands peuvent passer un moment de plaisir, convivial et amusant.

Tout public - Festival labellisé "éco manifestation".

Samedi 17 novembre 2018 Ouverture de 13h30 à 20h.

#### Tarifs

Dimanche 18 novembre 2018 Ouverture de 10h à 12h30 et de 13h30 à 18h30.

Entrée libre.



## Dimanche 18 novembre 2018

### Festival LUDIX

Espace Léo Lagrange · 37 avenue de la République · 63670 La Roche-Blanche

04 73 39 76 29

[saj.fal.gvac@orange.fr](mailto:saj.fal.gvac@orange.fr)

[www.festival-ludix.fr/](http://www.festival-ludix.fr/)

Ludix, festival de création de jeux de société, est organisé par le Secteur Animation Jeunes, service de Mond'Arverne Communauté et le Ligue de l'Enseignement 63.

Pendant tout le week-end, des créateurs venant de toute la France et de l'étranger se déplacent afin de faire découvrir au public leurs jeux à l'état de prototype, dans le cadre d'un concours.

Quatre prix sont remis dont le Ludix d'Or récompensant le meilleur jeu parmi les prototypes présentés sur le concours.

Le festival c'est aussi un espace jeux famille où petits et grands peuvent passer un moment de plaisir, convivial et amusant.

Tout public - Festival labellisé "éco manifestation".

#### Tarifs

Entrée libre.



Samedi 17 novembre 2018 Ouverture de 13h30 à 20h.  
Dimanche 18 novembre 2018 Ouverture de 10h à 12h30 et  
de 13h30 à 18h30.

---

## Vendredi 23 novembre 2018

---

### Conférence "Vincent Van Gogh et l'Art de la fin du XIXème siècle"

Salle polyvalente - Espace J. Prévert · Rue de la Mairie · 63670 La Roche-Blanche  
04 73 79 80 65

Première conférence d'un cycle de 3 sur l'artiste Vincent Van Gogh par Jean-Paul Dupuy, conférencier et historien de l'art.

Arrivé à Paris en 1886, Vincent Van Gogh découvre la modernité impressionniste. Parallèlement, la capitale française bouillonne de nouveautés esthétiques qui, pour la plupart, marqueront durablement le jeune peintre : Pointillisme, Symbolisme, Japonisme sont alors à la pointe de l'avant-guère.

De fortes individualités, comme celles de Gauguin, Toulouse-Lautrec ou encore Signac auront également un impact sur sa production artistique.

Portant la couleur jusqu'à l'incandescence, Vincent Van Gogh fut lui-même un précurseur des mouvements artistiques qui virent le jour au début du XXème siècle.

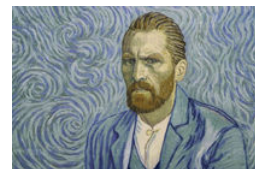
Tout public.

Vendredi 23 novembre 2018 Horaires de représentation à 20h15.

#### Tarifs

Tarif unique : de 4 à 5 € (Adhérent / non adhérent).

Gratuit pour les scolaires, étudiants et demandeurs d'emplois.



---

## Samedi 24 novembre 2018

---

### La forêt en hiver : reconnaissance des espèces et vie ralentie

Forêt de la Comté · D225 · 63270 Sallèdes  
04 73 36 39 79  
[ens63@puy-de-dome.fr](mailto:ens63@puy-de-dome.fr)  
[ens.puy-de-dome.fr](http://ens.puy-de-dome.fr)

L'hiver, la nature nous offre un tout autre spectacle. Venez découvrir comment la Forêt de la Comté se prépare durant cette période à son épanouissement printanier.

Cette balade, encadrée par l'Association de Défense et de Valorisation de l'Environnement et du Patrimoine, sera axée sur deux thèmes :

D'abord la reconnaissance des espèces (arbres) avec les éléments disponibles (écorce, bourgeons, fruits au sol ...)

Ensuite une initiation sur la vie ralentie des arbres au cours de cette période (dormance) et comment les arbres retrouvent leur capacité de croître au printemps (besoins de froid, besoins de chaud)

La sortie sera donc une balade en extérieur pour observer diverses espèces puis en salle pour regarder l'intérieur des bourgeons.

Dès 6 ans.

#### Ouvertures

Samedi 24 novembre 2018 de 13h45 à 16h45.

#### Tarifs

Gratuit.

Proposé par : Conseil départemental du Puy-de-Dôme -

Service Milieux Naturels

Durées : 3h

Tranche d'âge : à partir de 6 ans



---

### Basaltes en boules et Silex en pointes

Forêt de la Comté · D225 · 63270 Sallèdes  
04 73 36 39 79  
[ens63@puy-de-dome.fr](mailto:ens63@puy-de-dome.fr)  
[ens.puy-de-dome.fr](http://ens.puy-de-dome.fr)



Un voyage rétrospectif des éruptions volcaniques de l'ère Tertiaire et la colonisation du territoire auvergnat par les peuples du Paléolithique au Néolithique.

Cette balade sur les chemins de la Comté privilégiera la découverte des roches volcaniques et sédimentaires emblématiques cachées sous les bois et dans les sols de la Comté.

Des pauses fréquentes sont prévues, dont une petite demi-heure pour goûter, une demi-heure pour observer et déterminer nos échantillons au laboratoire de la Maison des Espaces Naturels.

Animation encadrée par Pierre Lavina de la Maison de l'Améthyste. Tout public.

#### Ouvertures

Samedi 24 novembre 2018 de 14h à 18h.

#### Tarifs

Gratuit.

Proposé par : Conseil départemental du Puy-de-Dôme -  
Service Milieux Naturels

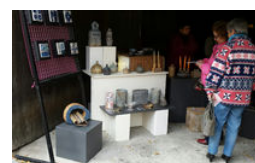
---

## Dimanche 25 novembre 2018

---

### Marché de la Création

Centre bourg du village · Place du huit mai · 63450 Saint-Saturnin  
06 83 19 93 69  
04 73 39 39 14  
[jbc6@wanadoo.fr](mailto:jbc6@wanadoo.fr)



Les habitants du village ouvriront les portes de leurs caves et de leurs granges pour la 18ème édition du marché de la création. Chacun pourra visiter l'ancien village médiéval... et découvrir les talents de créateurs exposant dans ces lieux insolites.

70 exposants présenteront bijoux, peintures, sculptures sur pierre et métaux, lave émaillée, bois flottés, céramiques, objets détournés, raku, tissages, savons, cartonnages, cuir, peluches, photographies...

Outre l'accueil chaleureux que nous réservons aux exposants, nous cherchons à nous différencier par la qualité, l'originalité et la diversité de notre manifestation.

Cette année nous avons privilégié un renouvellement des exposants venant de toute l'Auvergne. Les visiteurs pourront préparer leurs cadeaux de Noël de façon originale, en écoutant leurs coups de cœur.

Les commerçants et restaurateurs de notre village seront heureux de les accueillir autour de plats chauds, cafés et autres viennoiseries.

Et bien sûr notre traditionnel vin chaud les réchauffera sur la place du marché.

Moment de convivialité et de découverte assuré !

Dimanche 25 novembre 2018 Ouverture de 10h à 18h.

#### Tarifs

Entrée libre.

---

## Vendredi 30 novembre 2018

---

### Marché de Noël

63730 La Sauvetat  
06 76 11 24 00  
[sauvetatjoie@gmail.com](mailto:sauvetatjoie@gmail.com)

Arpentez les rues du village de La Sauvetat et découvrez les artisans et producteurs qui exposent dans les maisons, les garages et les caves des habitants

Faites vos achats pour Noël, des idées de cadeaux et de décoration, des illuminations, des chocolats, des sapins, des bijoux, des tableaux...

Artisanat et gastronomie à l'honneur durant tout le week-end !

Vendredi 30 novembre 2018 de 16h à 21h. Samedi 1er  
décembre 2018 de 10h à 21h. Dimanche 2 décembre 2018  
de 10h à 18h.

#### Tarifs

Accès libre.

---

### Compétition de golf en shotgun

Golf du Val d'Auzon · Chemin du Val d'Auzon · 63450 Le Crest

04 73 78 23 23

[golfduvaldauzon@orange.fr](mailto:golfduvaldauzon@orange.fr)

[www.golfduvaldauzon.com](http://www.golfduvaldauzon.com)

Compétition de golf

Ouverte à tous les licenciés avec départ en shotgun. La formule greensome est appliquée...

Les 2 joueurs du "camp" jouent chacun une balle du départ, choisissent celle qui leur convient le mieux et terminent le trou en jouant alternativement cette balle.



Vendredi 30 novembre 2018 à 9h.

**Tarifs**

Adulte : à partir de 30 € (Non membre du club et 9€ de droit de jeu).

---

## *Sur plusieurs jours ...*

---

### Du vendredi 23 au dimanche 25 novembre 2018

---

#### **Week-end tibétain : concert de l'ensemble Connivences**

Halle du Jeu de Paume · Boulevard du Jeu de Paume · 63270 Vic-le-Comte

04 73 69 02 12

[info-mairie@mairie-vic-le-comte.fr](mailto:info-mairie@mairie-vic-le-comte.fr)

[www.vic-le-comte.fr](http://www.vic-le-comte.fr)

L'association Auvergne Mainpat Tibet organise comme chaque année son traditionnel Week-end tibétain afin de soutenir financièrement les réfugiés tibétains du camp de Mainpat.

Venez vous plonger dans la "Méditation dans tous ses états" avec différentes traditions, conceptions et pratiques de cette dernière (méditation dans le bouddhisme tibétain, méditation zen, méditation de pleine conscience laïque, méditation dans la tradition chrétienne).

Profitez du concert de l'ensemble Connivences le vendredi.

Séances de yoga et de méditation, projection de film et concert rythmeront ce week-end.

Du vendredi 23 au dimanche 25 novembre 2018.

**Tarifs**

Tarifs non communiqués.



---

### Du samedi 24 au dimanche 25 novembre 2018

---

#### **Marché de Noël**

Espace Léo Lagrange - Maison des Loisirs et du Tourisme · 37 avenue de la République · 63670 La Roche-blanche

06 72 06 83 80

04 73 79 45 42

[y.archer@wanadoo.fr](mailto:y.archer@wanadoo.fr)

Comme chaque année, l'Atelier de l'Amitié et le Comité des Fêtes organise le marché de Noël.

De nombreux objets artisanaux, produits régionaux...

De bonnes idées cadeaux pour les fêtes de fin d'année.

Du samedi 24 au dimanche 25 novembre 2018.

**Tarifs**

Entrée libre.



---

#### **Marché de Noël**

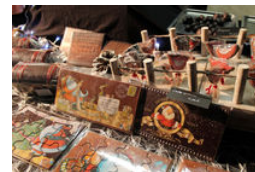
Salle des Fêtes · Le Bourg · 63270 Manglieu  
04 73 71 56 16  
06 27 10 33 22

Profitez du marché de Noël pour faire vos cadeaux de fin d'année...

Plusieurs artisans seront présents pour cette période importante de fin d'année avec des objets artisanaux de toute sorte.

Que de bonnes idées pour les cadeaux de Noël!!!

Les recettes seront destinées à l'entretien de l'Abbatiale.



Du samedi 24 au dimanche 25 novembre 2018 de 10h à 17h. **Tarifs**  
Entrée libre.

---

## Régulièrement ...

---

### Tous les lundis

---

#### Visite du site de Gergovie "Au cœur de la bataille"

Mond'Arverne Tourisme - Bureau de Gergovie · Plateau de Gergovie · 63670 La Roche-Blanche  
04 73 79 42 98

[gergovie@mondarverne.com](mailto:gergovie@mondarverne.com)

<https://www.mondarverne.com>

Être au cœur de la bataille de Gergovie...

Du haut du plateau de Gergovie, face au champ de bataille de la célèbre confrontation de 52 avant J-C entre Jules César et Vercingétorix, revivez in situ les péripéties de l'affrontement en compagnie d'une guide-conférencière.

Durée de visite 1h. Réservation conseillée au 04 73 79 42 98.

Rendez-vous à l'espace Info de Gergovie (plateau de Gergovie), au rez-de-chaussée de la future Maison de Gergovie (accès par le parking du monument).

Exceptionnellement, pas de visites les 21 et 22 juillet.

Du 02/07 au 31/08/2018, tous les lundis, mardis, jeudis, vendredis, samedis et dimanches de 14h30 à 15h30. Une séance supplémentaire les lundis, mardis, jeudis et vendredis de 16h à 17h. Pas de visites les 21 et 22 juillet. Du 20/10 au 04/11/2018, tous les lundis, samedis et dimanches de 14h30 à 15h30.

#### Tarifs

Du 02/07 au 31/08/2018

Plein tarif : 5 €, Tarif réduit : 3 €.

Du 20/10 au 04/11/2018

Plein tarif : 5 €, Tarif réduit : 3 €.



---

### Tous les mercredis

---

#### Est-ce ainsi que les arbres vivent ?

Maison des Espaces Naturels · Forêt de la Comté · 63270 Sallèdes  
04 73 42 23 27

[ens63@puy-de-dome.fr](mailto:ens63@puy-de-dome.fr)

[ens.puy-de-dome.fr](http://ens.puy-de-dome.fr)

Portée par le Collectif Arbres Citoyens l'exposition vous amènera à réfléchir sur les arbres et les rôles essentiels qu'ils jouent dans notre vie quotidienne.

En quatorze panneaux, découvrez les services que nous rendent les arbres : photosynthèse, bien-être, érosion, ...

Tant d'aspects qui vous feront (encore plus) aimer les arbres, véritables moteurs de la biodiversité !

Du 07/11 au 19/12/2018, tous les mercredis de 14h à 17h.

Les autres jours, ouverts sur réservation pour les groupes. Nous contacter.

Du 07/11 au 19/12/2018, tous les mercredis de 14h à 17h.

Les autres jours, ouverts sur réservation pour les groupes.

#### Tarifs

Gratuit.



---

### Tous les jeudis

---

---

## Sortie découverte de la biodiversité

Parking de l'église · Le Bourg · 63970 Aydat

04 73 79 37 69

[animations@mondarverne.com](mailto:animations@mondarverne.com)

<https://www.mondarverne.com>

Découvrez et appréciez la biodiversité autour du lac d'Aydat.

Promenade commentée avec un naturaliste amateur dans la zone humide d'Aydat avec observation de la biodiversité : oiseaux, libellules, papillons... et bien d'autres espèces.

Réservation obligatoire.

Du 12/04 au 20/12/2018, tous les jeudis de 9h à midi.

### Tarifs

Participation libre.



---

## Tous les samedis

### Visite du site de Gergovie "Au cœur de la bataille"

Mond'Arverne Tourisme - Bureau de Gergovie · Plateau de Gergovie · 63670 La Roche-Blanche

04 73 79 42 98

[gergovie@mondarverne.com](mailto:gergovie@mondarverne.com)

<https://www.mondarverne.com>

Être au cœur de la bataille de Gergovie...

Du haut du plateau de Gergovie, face au champ de bataille de la célèbre confrontation de 52 avant J-C entre Jules César et Vercingétorix, revivez in situ les péripéties de l'affrontement en compagnie d'une guide-conférencière.

Durée de visite 1h. Réservation conseillée au 04 73 79 42 98.

Rendez-vous à l'espace Info de Gergovie (plateau de Gergovie), au rez-de-chaussée de la future Maison de Gergovie (accès par le parking du monument).

Exceptionnellement, pas de visites les 21 et 22 juillet.

Du 02/07 au 31/08/2018, tous les lundis, mardis, jeudis, vendredis, samedis et dimanches de 14h30 à 15h30. Une séance supplémentaire les lundis, mardis, jeudis et vendredis de 16h à 17h. Pas de visites les 21 et 22 juillet. Du 20/10 au 04/11/2018, tous les lundis, samedis et dimanches de 14h30 à 15h30.

### Tarifs

Du 02/07 au 31/08/2018

Plein tarif : 5 €, Tarif réduit : 3 €.

Du 20/10 au 04/11/2018

Plein tarif : 5 €, Tarif réduit : 3 €.



---

## Tous les dimanches

### Visite du site de Gergovie "Au cœur de la bataille"

Mond'Arverne Tourisme - Bureau de Gergovie · Plateau de Gergovie · 63670 La Roche-Blanche

04 73 79 42 98

[gergovie@mondarverne.com](mailto:gergovie@mondarverne.com)

<https://www.mondarverne.com>

Être au cœur de la bataille de Gergovie...

Du haut du plateau de Gergovie, face au champ de bataille de la célèbre confrontation de 52 avant J-C entre Jules César et Vercingétorix, revivez in situ les péripéties de l'affrontement en compagnie d'une guide-conférencière.

Durée de visite 1h. Réservation conseillée au 04 73 79 42 98.

Rendez-vous à l'espace Info de Gergovie (plateau de Gergovie), au rez-de-chaussée de la future Maison de Gergovie (accès par le parking du monument).

Exceptionnellement, pas de visites les 21 et 22 juillet.

Du 02/07 au 31/08/2018, tous les lundis, mardis, jeudis, vendredis, samedis et dimanches de 14h30 à 15h30. Une séance supplémentaire les lundis, mardis, jeudis et vendredis de 16h à 17h. Pas de visites les 21 et 22 juillet. Du 20/10 au 04/11/2018, tous les lundis, samedis et dimanches de 14h30 à 15h30.

### Tarifs

Du 02/07 au 31/08/2018

Plein tarif : 5 €, Tarif réduit : 3 €.

Du 20/10 au 04/11/2018

Plein tarif : 5 €, Tarif réduit : 3 €.

